

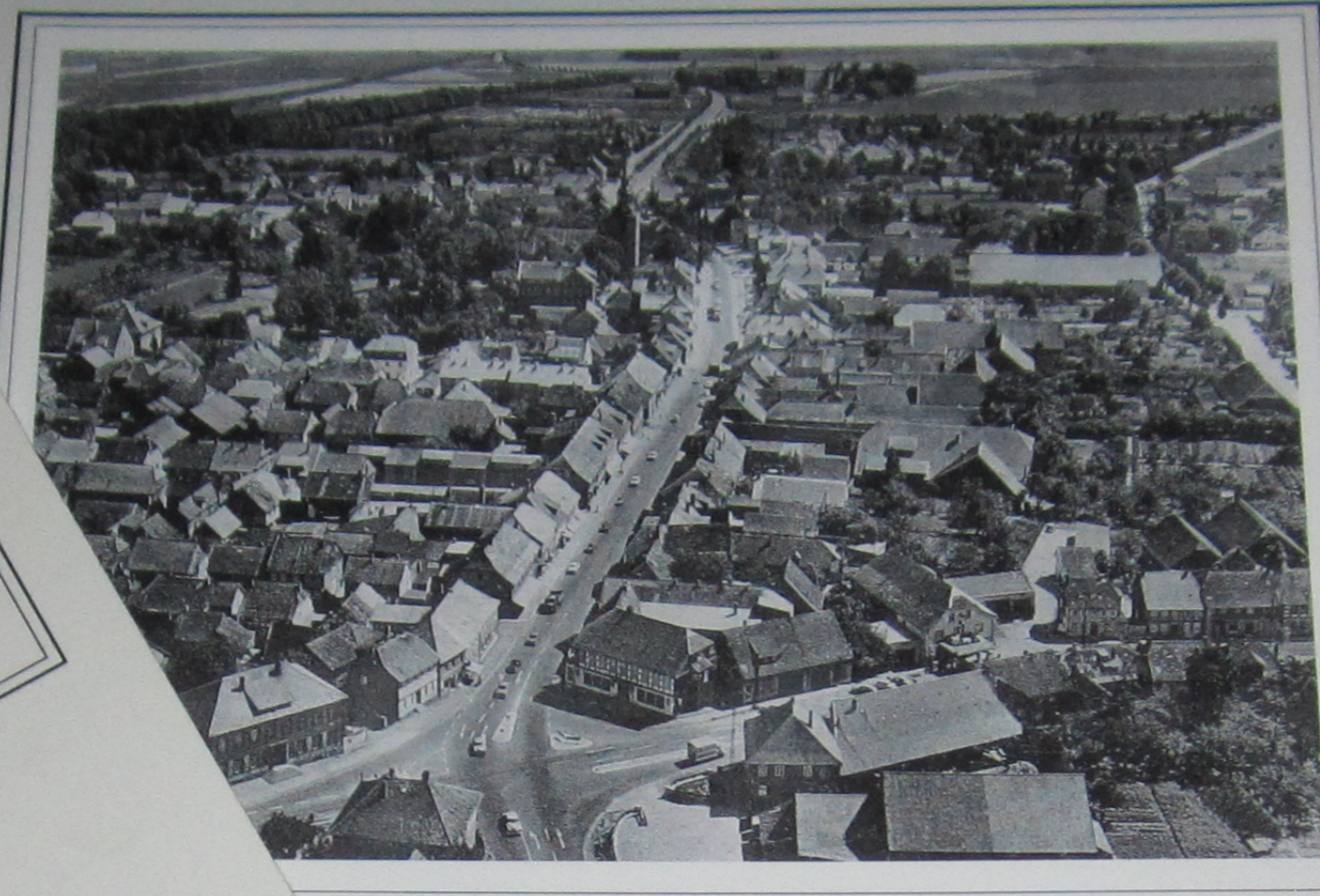
Historische Ansichten zu Beginn des 20. Jahrhunderts

Ein frohes
und gesundes
1992
wünscht Ihnen
Ihre

STADT-APOTHEKE
G. Schünemann · Hauptstraße 10
3210 Elze · Telefon 050 68 / 22 43 · Fax 050 68 / 49 41



Elze und seine Ortsteile auf alten Bildern



Ein frohes und gesundes

2003

wünscht Ihnen Ihre

STADT-APOTHEKE

G. Schünemann · Hauptstraße 10
3210 Elze · Telefon 050 68 / 22 43 · Fax 050 68 / 49 41

Elze und seine Ortsteile auf alten Bildern



Ein Kalender ist ein besonderes Geschenk
an unsere Kunden
Freunde und zugleich ein Dankeschön
für die Treue und Verbundenheit
mit unserer Stadt-Apotheke!

finden Sie auch auf unserer Internetseite.

Ein frohes und gesundes Jahr

2015

STADT-APOTHEKE

G. Schünemann · Hauptstraße 10 · 31008 Elze
3210 Elze · Fax 0 50 68/49 41 · www.stadt-apotheke-elze.de

apogen Ihre Apotheken.
Immer nah.

